



subreport ELViS

Elektronisches Vergabeinformations-System

Technische Nutzungshinweise für Java und Java Web Start

Einleitung	2
Java 32-Bit oder Java 64-Bit, was ist besser?	2
Was muss bei der parallelen Nutzung von Java 32-Bit und Java 64-Bit beachtet werden?	2

Einleitung

Für den Betrieb von subreport Elvis benötigen Sie insbesondere einen internetfähigen Rechner sowie einen aktuellen Webbrowser und Java.

Für die Angebotsöffnung oder Angebotsabgabe mit der Signatur- und Verschlüsselungskomponente SecSigner nutzt subreport Elvis einen Java Web Start Client, der ohne Installation, direkt aus dem Browser heraus, auf Ihrem Rechner gestartet wird.

Diese Nutzungshinweise erläutern die wichtigsten Fragestellungen zu diesem Thema und zeigen wie Java Web Start in verschiedenen Anwendungsumgebungen genutzt werden kann.

Java 32-Bit oder Java 64-Bit, was ist besser?

Grundsätzlich empfehlen wir die Nutzung von 64-Bit-Java, das dem aktuellen Stand der Technik entspricht. Dafür benötigen Sie ein 64-Bit Betriebssystem.

[So prüfen Sie, ob Ihr System unter der 64-Bit-Version von Windows läuft \(Microsoft\)](#)

Wenn Sie über kein 64-Bit Betriebssystem verfügen, können Sie selbstverständlich auch mit 32-Bit-Java arbeiten. Durch den limitierten Speicher können Sie damit aber nur begrenzte Dateigrößen bei der Angebotsabgabe und Angebotsöffnung mit SecSigner verarbeiten.

Wenn Sie 64-Bit-Java auf Ihrem Rechner nutzen, sollten Sie eine parallel installierte 32-Bit-Java Version von Ihrem Rechner entfernen, damit sichergestellt ist, dass die 64-Bit-Java Version in jedem Fall für die Ausführung von Java Web Start verwendet wird.

[So prüfen Sie, welche Java-Version auf Ihrem Rechner installiert ist \(Oracle\)](#)

In Ausnahmefällen ist auch die parallele Installation von Java-32-Bit und Java-64-Bit auf einem Rechner möglich. Bitte beachten Sie dafür die nachfolgenden Nutzungshinweise.

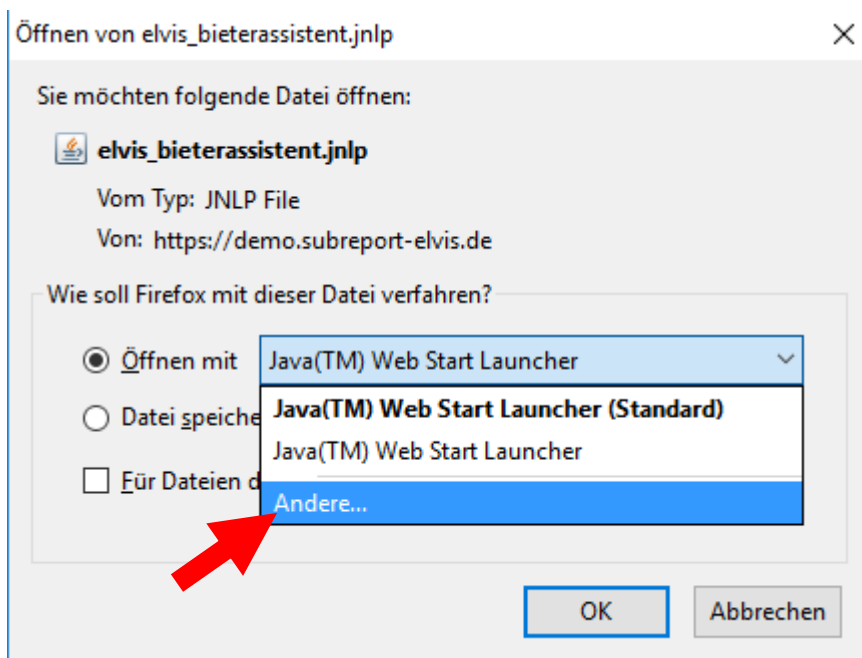
Was muss bei der parallelen Nutzung von Java 32-Bit und Java 64-Bit beachtet werden?

Wenn Sie aus technischen Gründen eine 32-Bit und 64-Bit Version parallel auf Ihrem Rechner installieren müssen, dann ist es möglich, dass der Java Web Start Client auf Ihrem Rechner standardmäßig mit der 32-Bit Java Version ausgeführt wird.

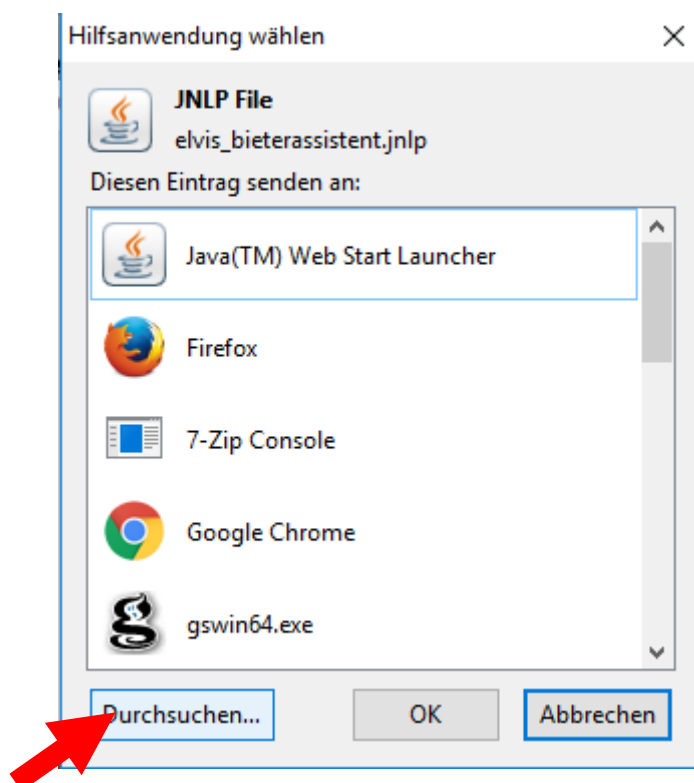
Sollte dies bei Ihnen der Fall sein, dann empfehlen wir die Nutzung des Firefox Browsers, weil Sie mit diesem Browser konkret bestimmen können, dass der Java Web Start Client mit 64-Bit-Java ausgeführt werden soll.

Dafür gehen Sie wie folgt vor (Windows):

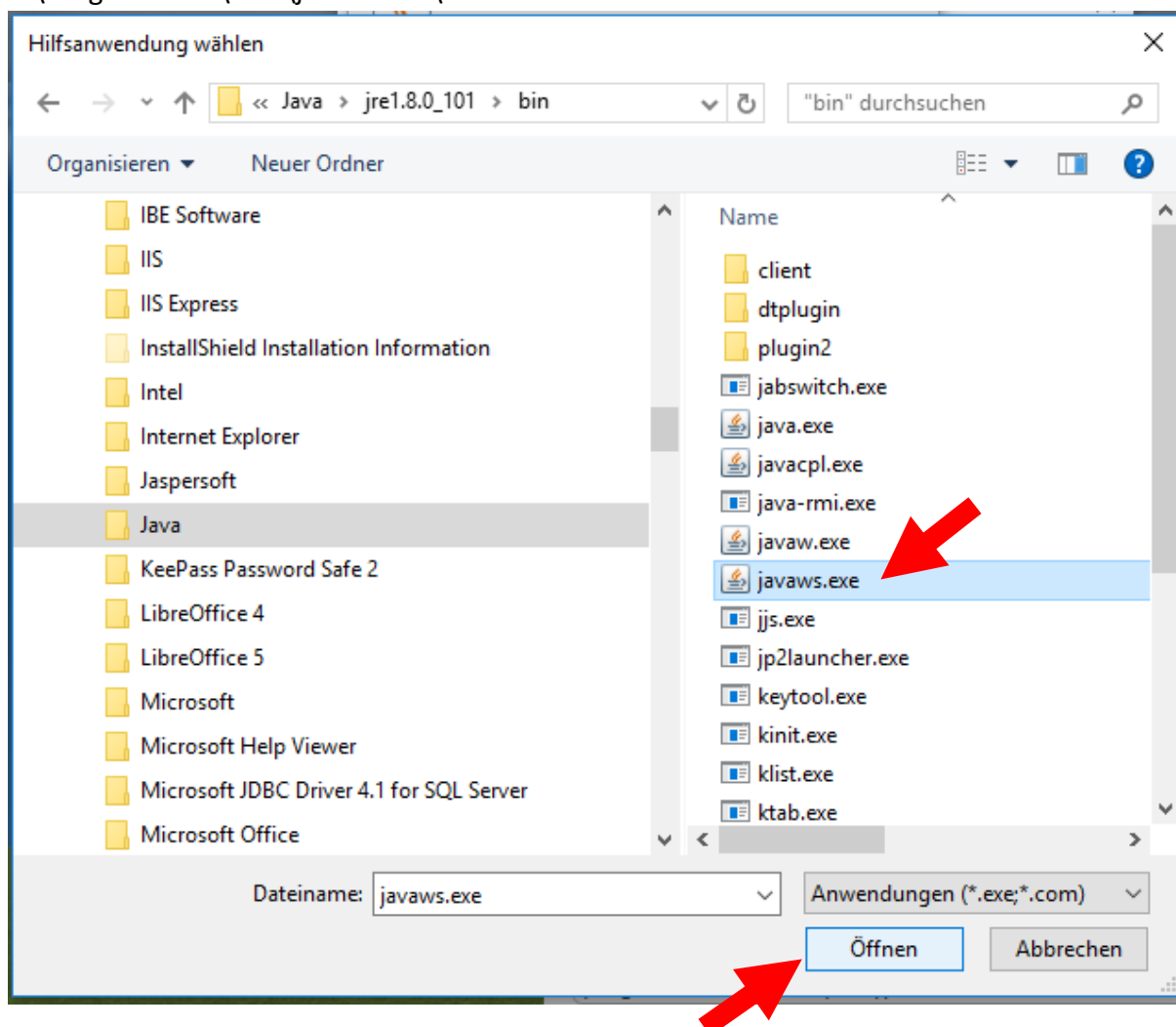
1. Beim Start des Java Web Start Clients wählen Sie im Menü „Öffnen mit“ die Auswahl „Andere...“:



2. Im darauffolgenden Dialog wählen Sie den Button „Durchsuchen...“



3. Im jetzt folgenden Datei-Auswahl-Dialog wählen Sie die Datei „javaws.exe“ Ihrer 64-Bit-Java Installation. Diese befindet sich unter Windows i.d.R. unter folgendem Programmpfad C:\Program Files\Java\jre.version\bin:



4. Ab jetzt können Sie die den 64-Bit Java Web Start Launcher für jeden weiteren Start der Web Start Anwendung selbst bestimmen.